

Наши машины предназначены для использования вне помещений. Мы используем только оцинкованный стальной лист и соединяем части клепанием и ввинчиванием, чтобы поверхностный слой оставался нетронутым. Края согнуты вниз, швы и стыки накладываются внахлест, а многие детали штампованные для предотвращения проникновения воды. Наиболее уязвимые швы также уплотнены резиновыми планками или силиконом. Продукты в I-LINE разработаны для установок с постоянной эксплуатацией круглый год.

KTIFg

Приемный конвейер KTIFg по мощности адаптирован для транспортировки материала из загрузочного приемника в ковшовую норию Skandia. Приемная секция саморегулирующаяся, что предотвращает подпор.

СТАНДАРТНОЕ ОБОРУДОВАНИЕ:

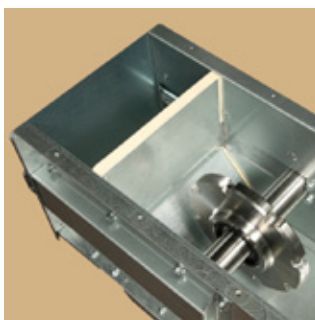
- › Напрямую смонтированный мотор-редуктор с опорной рамой
- › Датчик подпора/смотровая крышка с аварийным выключателем
- › Выходная воронка для привода
- › Саморегулирующиеся приемные секции
- › Натяжитель цепи с подвижным концевым торцом для дополнительной чистоты
- › Нижний очистной лючок в натяжной секции
- › Возвратные ролики из PA6G (полиамид, армированный стекловолокном)
- › Подшипники с постоянной смазкой
- › Цепь и скребки из стали, кожух скребка из PE (polyethylene)

ДОПОЛНИТЕЛЬНОЕ ОБОРУДОВАНИЕ:

- › Защита от дождя для мотора-редуктора
- › Соединения, купола & клапаны для различных нужд
- › Цепное реле
- › Смотровое стекло в промежуточной секции
- › Ёмкостно-резистивный демпфер для мелкозернистых материалов



Напрямую смонтированный мотор-редуктор с опорной рамой.

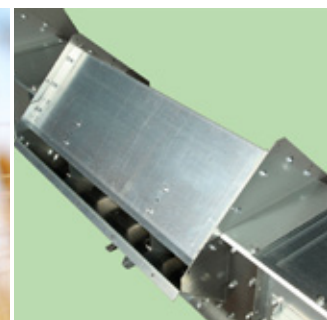


Подвижный концевой торец для дополнительной чистоты.

**ОЦИНКОВАННАЯ
ЭНЕРГОСБЕРЕЖЕНИЕ
ПРИГОДНО ДЛЯ
ТЕХОБСЛУЖИВАНИЯ
КОМПАКТНЫЙ
НАДЕЖНЫЙ
ЛЕГКО МОНТИРОВАТЬ**

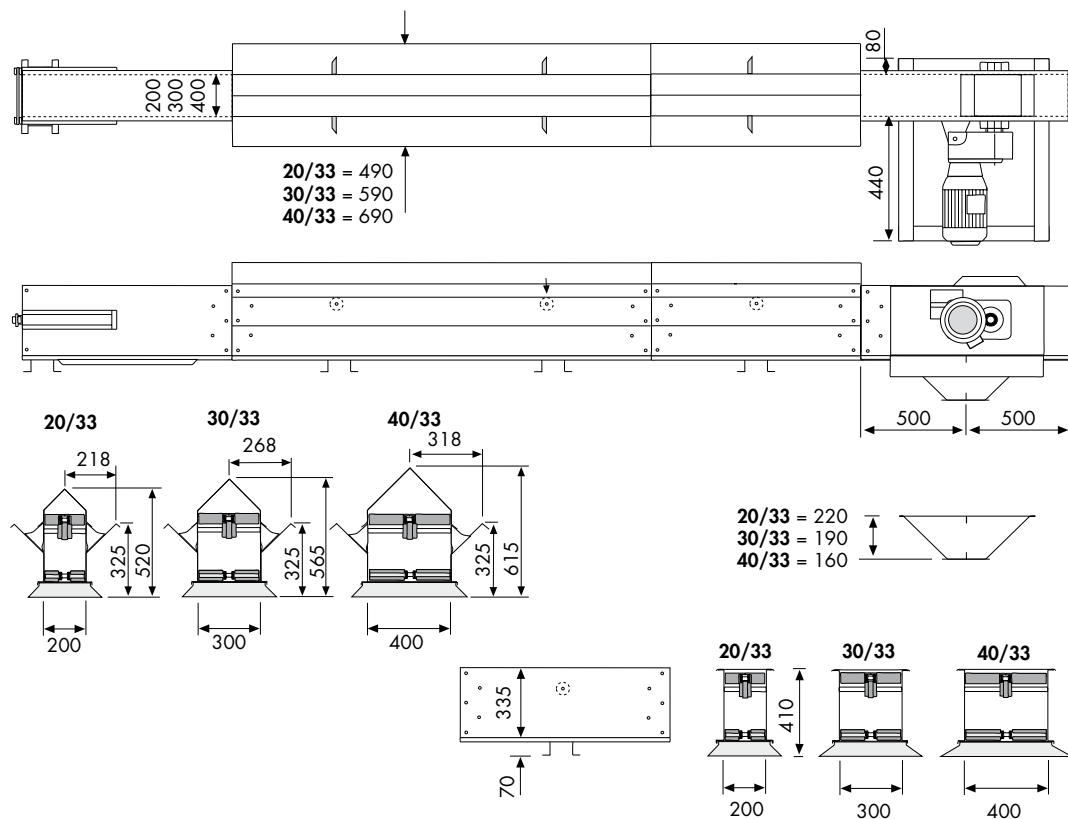


**THE
LEADING
COMPANY**



Саморегулирующаяся приемная секция.

КТІF9 РАЗМЕРНЫЙ ЧЕРТЕЖ



Все чертежи имеются в формате CAD.

КТІF9 ПРИЕМНЫЙ КОНВЕЙЕР

КТІF9 ПРИЕМНЫЙ КОНВЕЙЕР			20/33 40 т/ч	20/33 60 т/ч	30/33 80 т/ч	30/33 100 т/ч	40/33 120 т/ч	40/33 150 т/ч	
Мощность при 750 кг/м³	•	т/ч	•	41-45	56-60	76-82	94-100	111-122	145-150
Мощность	•	м³/ч	•	55-60	75-80	101-109	125-133	148-163	193-199
Число оборотов	•	об/мин	•	32-35	43-46	38-41	47-50	43-47	50-52
Скорость цепи	•	м/с	•	0.43-0.47	0.57-0.61	0.51-0.55	0.63-0.67	0.57-0.63	0.67-0.69
Цепь конвейера, тип	•		•	M80					
Шаг/граница излома	•		•	100 мм/80 кН					
Звездочка, зубья	•	шт.	•	8					
Скребок, материал	•		•	Сталь/пластмасса					
Промежуточная секция, ширина/высота	•	мм	•	200/335		300/335		400/335	400/335
Толщина пластины, привод, боковая сторона/дно	•	мм	•	5.0/2.5					
Толщина листа натяжная/промежуточная секция, сторона/дно	•	мм	•	2.5/2.5					
Входные и выходные воронки	•	мм	•	3.0/□180		3.0/□250		3.0/□300	3.0/□300
соотв. АTEX (стандартное оборудование)	•		•	II 2D/0D					

